

4. Ubicación de la función logística en el organigrama de la empresa

Encuadrar la logística dentro del organigrama general de la empresa es a veces complicado, pues variará en función de diversos factores, como el tipo de empresa, su actividad, la importancia que se concede a este departamento por parte de la dirección o el ámbito de operaciones de la firma. También dependerá de si el área de logística está desarrollada por empleados de la empresa o por una empresa independiente contratada para la prestación de este servicio.

De este modo, si hay una función que pueda adoptar configuraciones distintas así como posiciones diferentes en el organigrama de la empresa, esa es el área logística. Cuando nos hablan de las áreas de recursos humanos, administración y finanzas o producción, podemos intuir con bastante certeza cuáles son las competencias reales de dichas áreas y ubicarlas sin tener dudas. Pero en el caso del área de logística, sus funciones van a depender de las variables anteriores.

Las tres posiciones más frecuentes son las siguientes:

<ul style="list-style-type: none"> • Como un departamento de staff, asesorando a la dirección de la empresa sin asumir una responsabilidad directa en la línea de mando. <p>Esta ubicación se suele dar cuando se contrata la logística a una empresa externa. Esta última queda como asesora en la planificación de las distintas actividades. Es el recurso más utilizado por la pequeña y mediana empresa, pero esto no quiere decir que no sea utilizado por grandes empresas, como es el caso de la alianza entre Epson y Sony que se describe en la Actividad 6.</p>	<pre> graph TD DG[Dirección General] --- Logística DG --- Comercial DG --- Financiera DG --- Fabricación </pre>	<p>Pros:</p> <ul style="list-style-type: none"> • Actúa como auditora logística externa. • Los costes suelen ser más reducidos. <p>Contras:</p> <ul style="list-style-type: none"> • No tiene un conocimiento exhaustivo de la organización.
<ul style="list-style-type: none"> • Dependiendo del departamento comercial. <p>Esta posición la suelen adoptar aquellas empresas cuya actividad es eminentemente comercial, y el peso de este departamento es muy elevado en relación al resto de la empresa.</p>	<pre> graph TD DG[Dirección General] --- Comercial DG --- Financiera DG --- Aprovisionamiento Comercial --- Logística </pre>	<p>Pros:</p> <ul style="list-style-type: none"> • Se centra en el control de la distribución física y las relaciones con los clientes, haciendo hincapié en las ventas (se utiliza sobre todo en épocas de crisis económica). <p>Contras:</p> <ul style="list-style-type: none"> • Tiende a desatender otras funciones básicas de la cadena logística, como es el aprovisionamiento.
<ul style="list-style-type: none"> • Asumiendo una responsabilidad definida. <p>Esta última opción es la más utilizada por empresas industriales con un volumen de operaciones muy elevado. En este tipo de empresas es muy importante la coordinación con el departamento de fabricación.</p>	<pre> graph TD DG[Dirección General] --- Financiero DG --- Logística DG --- Fabricación Logística <--> Fabricación Logística --- Aprovisionamiento Logística --- Almacenaje Logística --- Distribución </pre>	<p>Pros:</p> <ul style="list-style-type: none"> • Mejora los sistemas logísticos en general, al tener en cuenta toda la organización. <p>Contras:</p> <ul style="list-style-type: none"> • Tiene un coste elevado, por lo que solo tienen acceso a este tipo las grandes empresas.

□ El organigrama de la función logística

Acabamos de ver cómo la actividad empresarial determina la ubicación de la logística en el seno de la empresa. Ahora nos vamos a centrar en el desarrollo del propio organigrama del departamento de logística, el cual variará también en función de dicha actividad (Fig. 1.3):

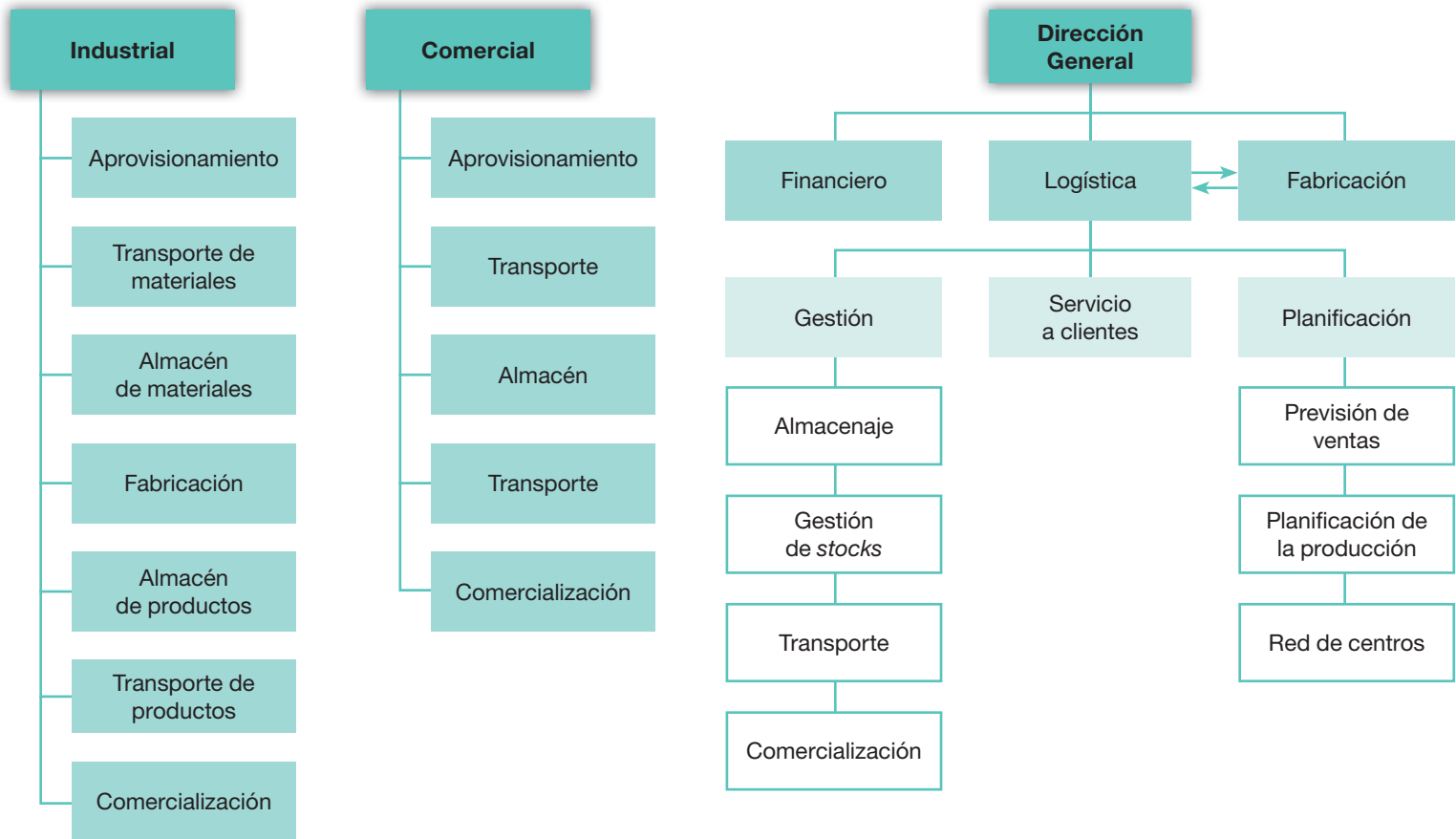


Fig. 1.3. El área de logística asume funciones determinadas, ya sea un departamento independiente o esté integrada en otros.

En el organigrama podemos observar que el departamento de logística asume funciones independientes del resto de los departamentos de la empresa, pero estrechamente relacionada con los departamentos de fabricación (en el caso de tratarse de una empresa industrial).

No obstante, no debemos olvidar que existe la vía de la externalización de los servicios logísticos; es decir, que sean gestionados por una empresa que se dedica a este tipo de actividades.